



Mechanische Wasserzähler

WMx10.. und WFx30..



Qbasic

Qopto

QM-Bus

Qwalk-by*

QAMR*

*mit entsprechendem Aufsatzmodul

Die passende Basis für alle Systeme

Mechanische Wasserzähler WMx10.. und WFx30..

Die Wasserzähler-Familie von QUNDIS

Wasserzähler werden vor allem im geschäftlichen Verkehr zur Messung des Kalt- und Warmwasserverbrauchs eingesetzt. QUNDIS bietet Wasserzähler sowohl als Verschraubungs- wie auch als Kapselzähler-Varianten an. Diese lassen sich, je nach Typ und verwendetem Einbaumaterial, Aufputz oder Unterputz direkt in die Wasserleitung montieren. Die Durchflussmessung erfolgt mittels eines Flügelradgebers, wobei der kumulierte Verbrauch bei mechanischen Wasserzählern über ein Rollenzählwerk angezeigt wird. Bei elektronischen Wasserzählern erfolgt die Anzeige über ein Display.

Als staatlich anerkannte Prüfstelle für Wasserzähler können wir Wasserzähler eichen und deren Funktionsfähigkeit und Genauigkeit prüfen. Das ermöglicht uns natürlich auch jederzeit für unsere eigenen Entwicklungen auf dieses Qualitätssicherungstool zurückzugreifen und neue Entwicklungen und Geräte unter Realbedingungen auf Herz und Nieren zu prüfen.

Messkapsel- oder Verschraubungszähler – Sie haben die Wahl

Egal ob Messkapsel- oder Verschraubungszähler, das Funktionsprinzip der mechanischen Wasserzähler von QUNDIS ist immer gleich. Auf der eigentlichen Messkammer sitzt das mechanische Zählwerk, das als Trockenläufer ausgeführt ist. Es liegt unter einer durchsichtigen Kunststoffhaube und kann, um eine optimale Ablesung zu gewährleisten, um 360° gedreht werden.

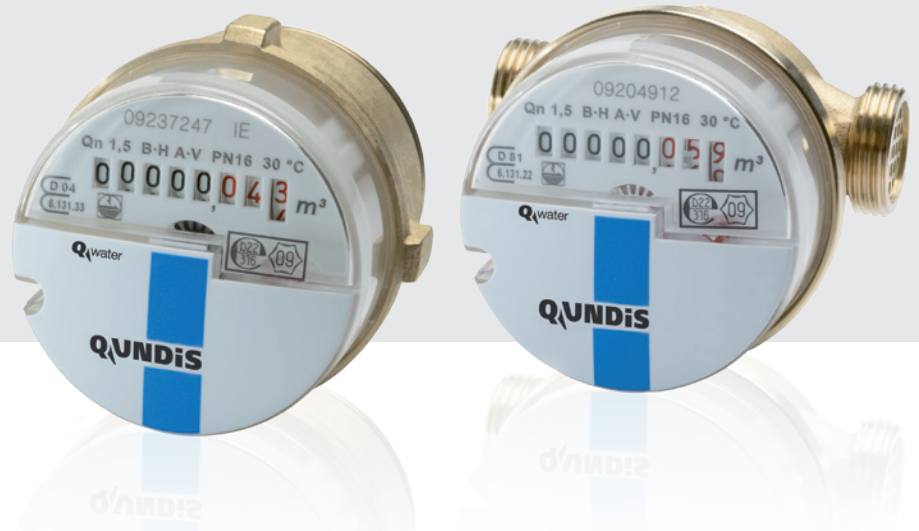
Der Einbau ins Leitungsnetz erfolgt bei den Kapselzählern durch Montage des Messing-Einrohranschlussteils und das Einsetzen der Messkapsel. Vorteil hierbei ist, dass die Messkapsel nach Ablauf der Eichgültigkeitsdauer einfach ausgetauscht werden kann. QUNDIS bietet für die Ausrüstung bereits vorhandener Anschlussteile diverser Hersteller die passenden Messkapseln an. Ein Einsatz von Adaptern ist nicht erforderlich und evtl. vorhandene Chromteile können in der Regel weiter verwendet werden.

Die Verschraubungszähler werden mit Verschraubungen als Kompaktgerät in das Rohrsystem eingesetzt. Für die Montage beider Wasserzähler-Varianten stehen verschiedene Anschlussteile zur Verfügung, die eine Montage in unterschiedliche Hausinstallationen ermöglichen.

Der QUNDIS Funk-Baukasten für Wasserzähler

QUNDIS bietet für funkvorbereitete mechanische Wasserzähler, egal ob aus dem eigenen Hause oder von ausgesuchten Drittanbietern verschiedene Aufsatzmodule, die Zählimpulse erfassen und per Funk in ein **Q walk-by**- oder **Q AMR**-System übermitteln. Die Montage dieser Module kann sehr komfortabel sowohl bei der Erstmontage als auch jederzeit nachträglich erfolgen und ermöglicht so eine große Flexibilität in der Entscheidung für ein Ablese-System.

Damit profitieren auch Wasserzähler von den vielfältigen Vorteilen unserer Funksysteme. So entfallen das Betreten der Wohnung sowie das Notieren der Ablesewerte von Hand und Fehler bei der Übertragung der Daten in das Abrechnungssystem werden weitestgehend ausgeschlossen. Die Auslesung kann mit und ohne stationäre Datensammler und in den verschiedenen Ausbaustufen entweder im Gebäude, vor dem Gebäude oder mittels Datenfernübertragung zum Beispiel vom Büro aus erfolgen.



QUNDIS – Immer die richtige Wahl

Die Anzeige umfasst:

- ~ 8-Rollen-Zählwerk mit Modulationszeiger
- ~ Zähler (Maximalwert 99.999,999 m³) für den momentanen Verbrauchsstand, Literzähler (1 Zeigerumdrehung = 1 Liter)

Technische Daten

Messkapselzähler

WMx10..

Metrologische Klasse	DIN EN15154-1 Zulassung nach MID R80 R40	DIN ISO 4064/1 Zulassung nach EO B A
horizontal vertikal		
Durchflusswerte Nenndurchfluss	$Q_3 = 2,5 \text{ m}^3/\text{h}$ ($\Delta Q_N = 1,5 \text{ m}^3/\text{h}$)	$Q_N = 1,5 \text{ m}^3/\text{h}$
Anlauf ca.	<10 l/h	<10 l/h
Max. zulässiger Betriebsdruck	1,0 MPa	10 bar
Maximale Wassertemperatur Typ WMK10.. Typ WMW10..	30 °C 90 °C	30 °C 90 °C
Durchfluss Q' bei 1 bar Druckverlust	3.300 l/h	3.300 l/h

Verschraubungszähler

WFx30..

Metrologische Klasse	DIN EN15154-1 Zulassung nach MID R80 R40	DIN EN15154-1 Zulassung nach MID R80 R40
horizontal vertikal		
Durchflusswerte Nenndurchfluss	$Q_3 = 2,5 \text{ m}^3/\text{h}$ ($\Delta Q_N = 1,5 \text{ m}^3/\text{h}$)	$Q_3 = 4,0 \text{ m}^3/\text{h}$ ($\Delta Q_N = 2,5 \text{ m}^3/\text{h}$)
Anlauf ca.	<8 l/h	<15 l/h
Max. zulässiger Betriebsdruck	1,6 MPa	1,6 MPa
Maximale Wassertemperatur Typ WFK30.. Typ WFW30..	30 °C 90 °C	30 °C 90 °C
Durchfluss Q' bei 1 bar Druckverlust	3.200 l/h	5.050 l/h

Als Unternehmen, das die Kundenorientierung als klaren strategischen Fokus definiert hat, setzen wir in allen Bereichen auf ein Höchstmaß an Offenheit, Zuverlässigkeit und Bedienerfreundlichkeit.

- ~ Offene Systemarchitektur mit standardisierten Schnittstellen ermöglichen die Kombination bzw. Ergänzung mit verschiedenen Zusatzdienstleistungen
- ~ Eigene zertifizierte Mess- und Prüfeinrichtungen (Absorberhalle, Staatliche Prüfstelle für Wärme- und Wasserzähler, vollelektronische Qualitätsprüfung)
- ~ Sowohl vollautomatisierte als auch flexible teilautomatisierte Produktion für höchste Produktqualität

Die QUNDIS Produktfamilie

Die durchgängige Funktionalität über all unsere Systeme und Produkte hinweg hat für den Anwender einen immensen Vorteil. Sollten sich die Bedingungen der versorgten Anlage oder auch die Ansprüche der Kunden verändern, kann er problemlos das System wechseln, ohne die QUNDIS-Familie verlassen zu müssen. Ein Wechsel bzw. ein Upgrade von einem System auf das andere ist oftmals mit sehr einfachen Mitteln möglich, was auch den Umstieg auf aktuelle Technologien wie Funk und Smart Metering vereinfacht.

Als verantwortungsbewusstes Unternehmen und Mitglied in allen relevanten Gremien und Arbeitsgruppen zum Thema Sub Metering, Smart Metering und Umweltschutz, zielen unsere Entwicklungen zukunftsfähiger Technologien immer darauf hin, auf vielfältige Art und Weise Energie einzusparen und Ressourcen zu schonen.

QUNDIS GmbH

Sondershäuser Landstraße 27
99974 Mühlhausen / Germany
Tel.: +49 (0) 3601 46 83-0
Fax: +49 (0) 3601 46 83-175
Mail: info@qundis.com

Bahnhofstraße 10
78112 St. Georgen / Germany
Tel.: +49 (0) 7724 93 89-0
Fax: +49 (0) 7724 93 89-310
Mail: info@qundis.com

www.qundis.com